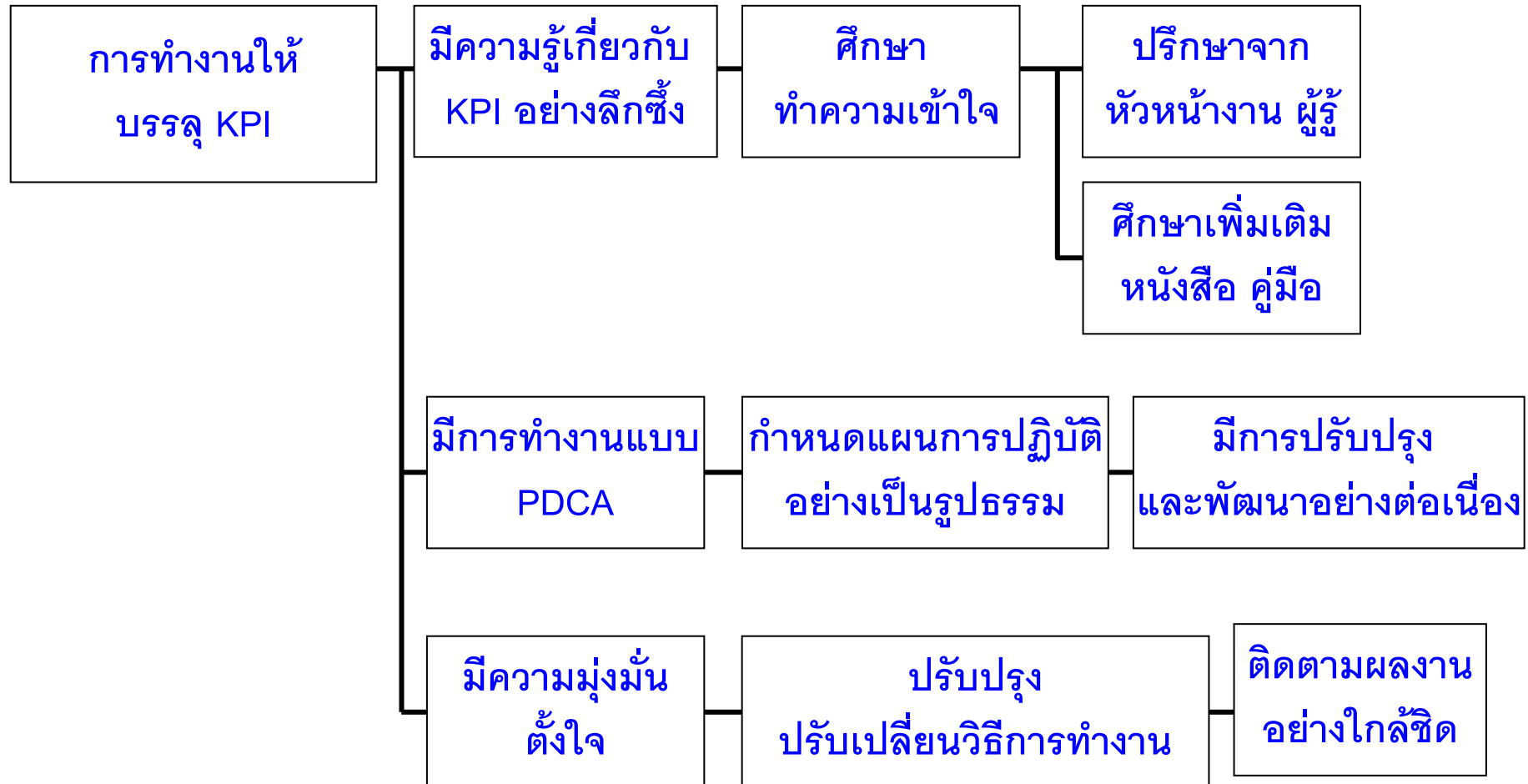

ตัวอย่าง การเขียน Action Plan

โดยใช้แผนภูมิต้นไม้

โดย ทองพันธ์ พงษ์วารินทร์

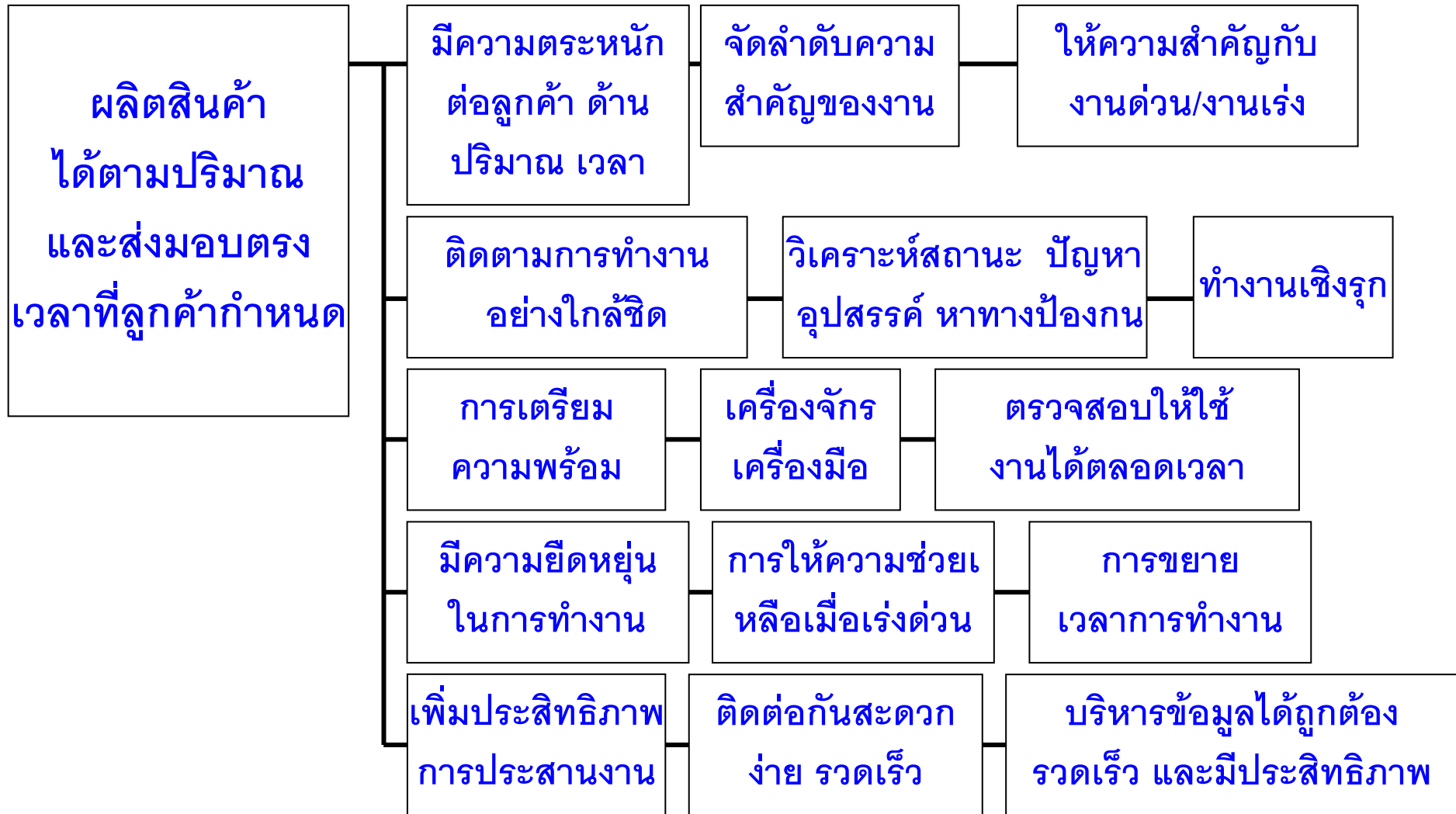
การทำงานให้บรรลุ KPI 2010



การทำงานให้บรรลุ KPI 2010

		การดำเนินงานให้บรรลุ KPI																																																													
กิจกรรม		มกราคม					กุมภาพันธ์				มีนาคม				เมษายน				พฤษภาคม				มิถุนายน				กรกฎาคม				สิงหาคม				กันยายน				ตุลาคม				พฤศจิกายน				ธันวาคม																
		1	2	3	4	5	6	7	8	9	10	11	12	13	14	15	16	17	18	19	20	21	22	23	24	25	26	27	28	29	30	31	32	33	34	35	36	37	38	39	40	41	42	43	44	45	46	47	48	49	50	51	52	ผู้รับผิดชอบ									
ศึกษาทำความเข้าใจ KPI แต่ละข้อ	P	■																																																						วิทยา							
(ปรึกษาผู้รู้ เมื่อสงสัย)	D																																																									วิทยา					
วิเคราะห์สภาพการปฏิบัติงานปัจจุบัน	P			■																																																					อาคม						
	D																																																										อาคม				
เขียนแผนการดำเนินงาน	P				■	■																																																					พินิจ				
เขียนแผนงานที่ปฏิบัติได้จริงทุกข้อ	D																																																										พินิจ				
ปรับปรุง และปรับเปลี่ยนการทำงาน	P						■	■	■	■																																																	ปกรณ์				
ที่ไม่ได้ประสิทธิภาพ	D																																																											ปกรณ์			
ติดตามผลการปฏิบัติงาน	P																																																												วิทยา		
อย่างใกล้ชิด และปรับปรุง	D																																																											วิทยา			
สรุปผลการดำเนินงาน	P																																																														วิทยา
	D																																																														วิทยา

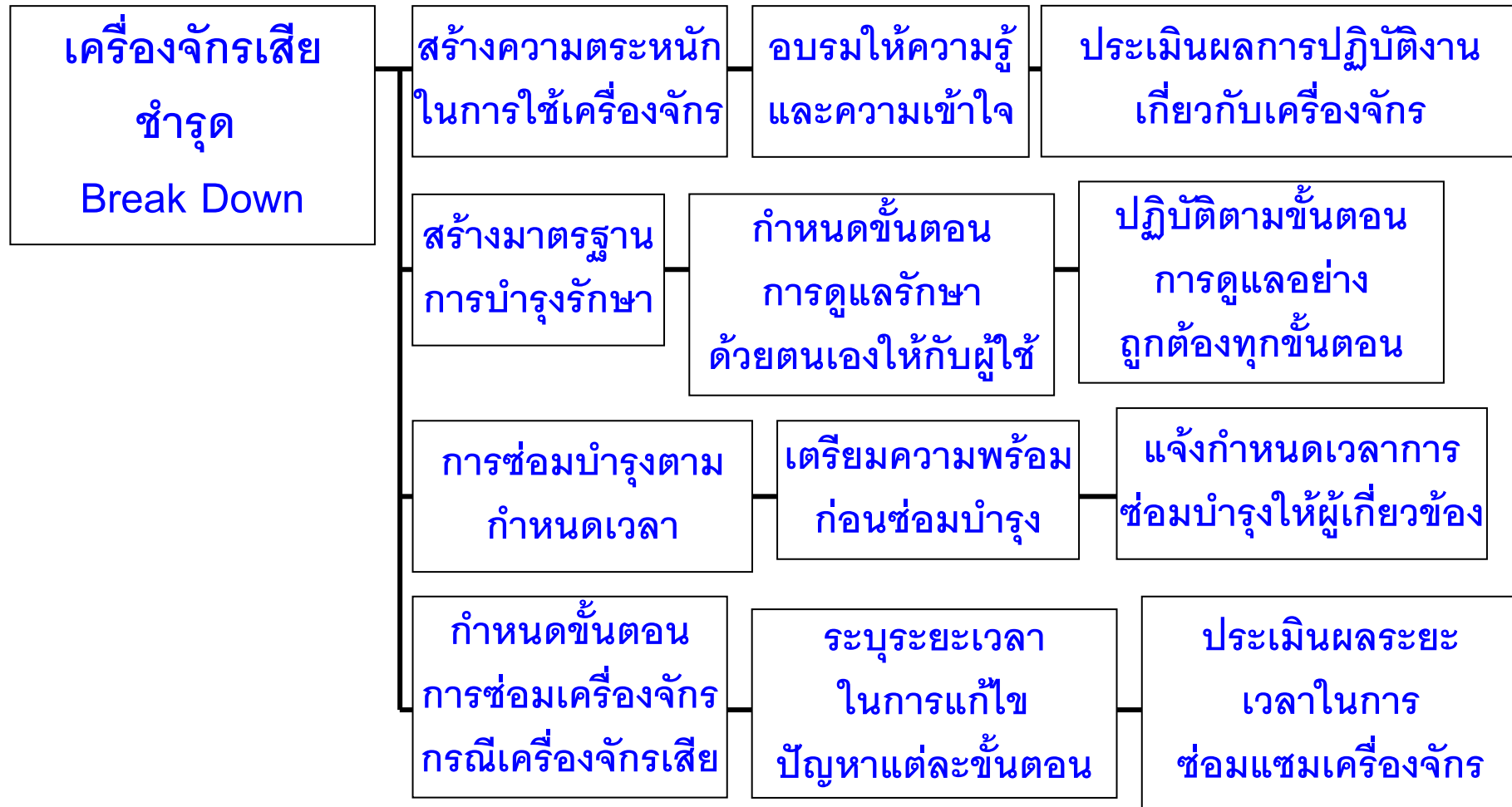
ผลิตสินค้าได้ตามปริมาณ และส่งมอบตรงเวลาที่ลูกค้ากำหนด



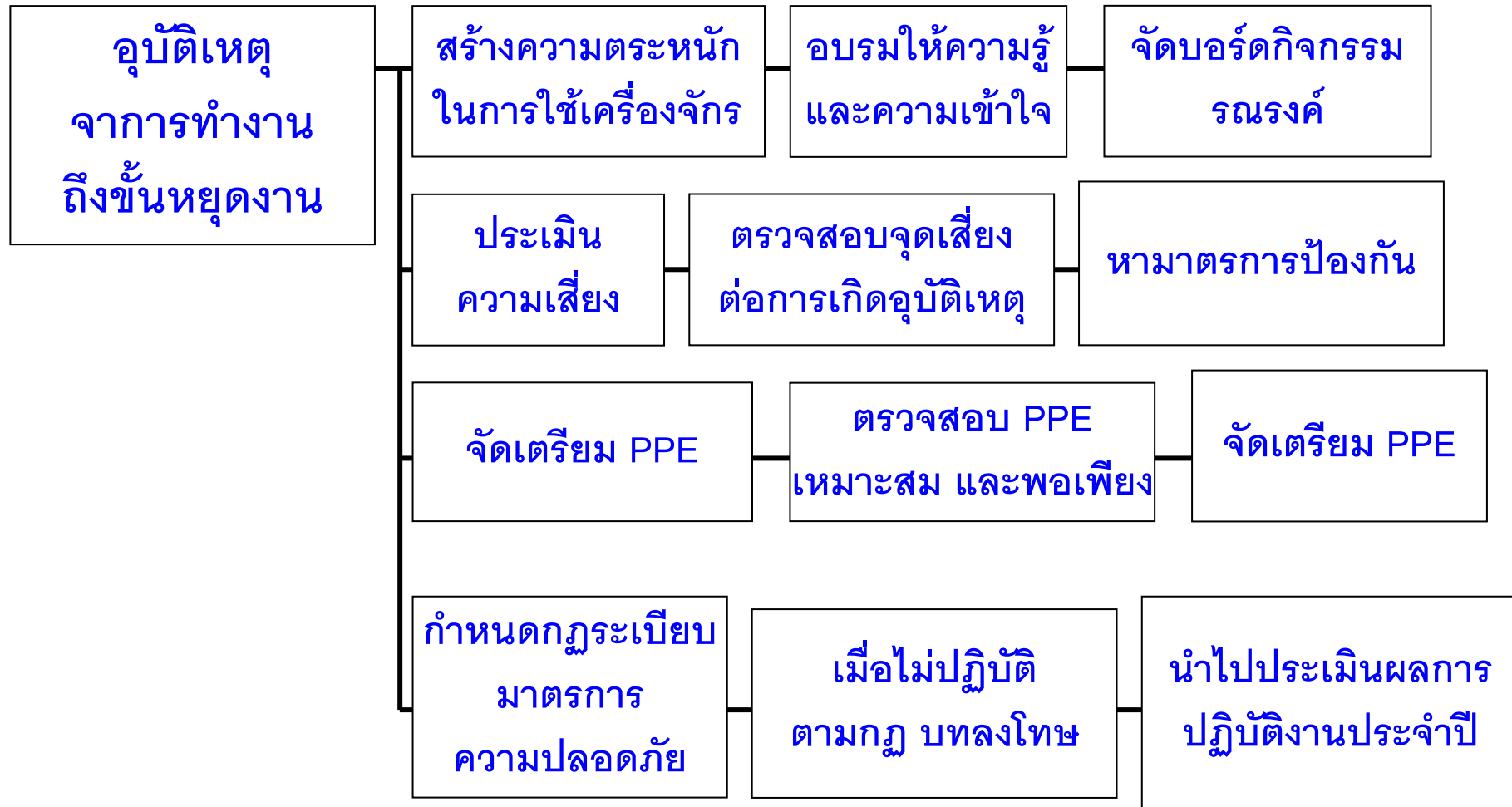
ติดตามการป้องกัน/แก้ไขปัญหาด้านคุณภาพในแผนกให้ เสร็จภายใน 30 วัน



เครื่องจักรเสียชำรุด Break Down

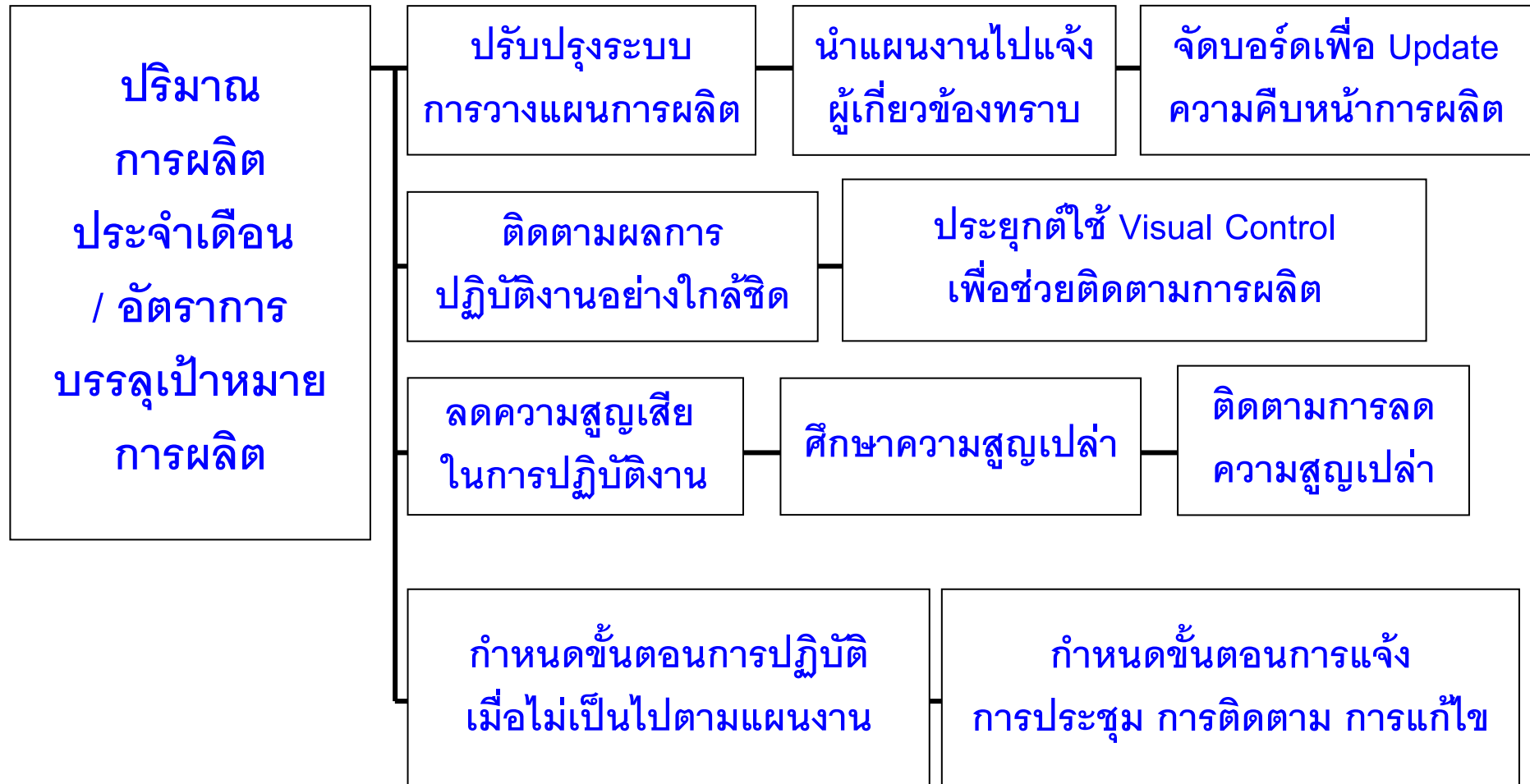


อุบัติเหตุจากการทำงานถึงขั้นหยุดงาน



ปริมาณการผลิตประจำเดือน

อัตราการบรรลุเป้าหมายการผลิต



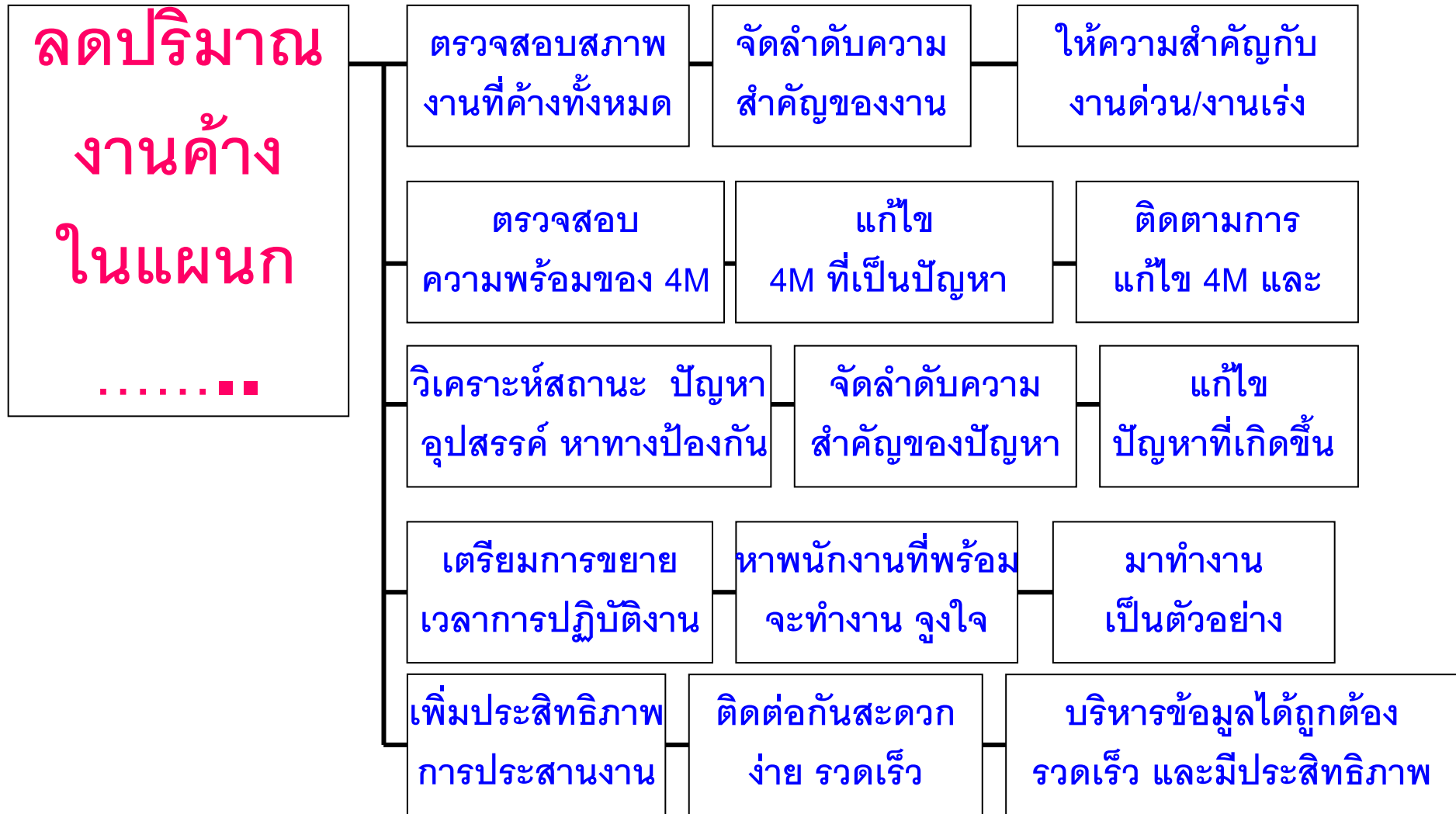
ปริมาณการผลิตประจำเดือน

อัตราการบรรลุเป้าหมายการผลิต

ปริมาณการผลิตประจำเดือนอัตราการบรรลุเป้าหมายการผลิต																																																													
กิจกรรม	มกราคม					กุมภาพันธ์					มีนาคม					เมษายน					พฤษภาคม					มิถุนายน					กรกฎาคม					สิงหาคม					กันยายน					ตุลาคม					พฤศจิกายน					ธันวาคม					
	1	2	3	4	5	6	7	8	9	10	11	12	13	14	15	16	17	18	19	20	21	22	23	24	25	26	27	28	29	30	31	32	33	34	35	36	37	38	39	40	41	42	43	44	45	46	47	48	49	50	51	52	ผู้รับผิดชอบ								
ปรับเปลี่ยนวิธีการวางแผนการผลิต	P	■	■	■																																																		วิทยา							
ให้เหมาะสม	D																																																												
ปรับปรุงระบบสื่อสาร	P	■	■																																																				อาคม						
จัดบอร์ด เพื่อแจ้งข้อมูล	D																																																												
ประยุกต์ใช้ Visual Control	P				■	■	■	■																																																พินิจ					
เพื่อใช้ติดตามความคืบหน้าการผลิต	D																																																												
พิจารณาความสูญเปล่าจากขั้นตอน	P						■	■	■																																															ปกรณ์					
การปฏิบัติงาน และปรับเปลี่ยน	D																																																												
ติดตามผลการวางแผนการผลิต	P					■	■	■	■	■	■	■	■	■	■	■	■	■	■	■	■	■	■	■	■	■	■	■	■	■	■	■	■	■	■	■	■	■	■	■	■	■	■	■	■	■	■	■	■	■	■	■	■	■	■	■	วิทยา				
เพื่อทราบความคืบหน้าทุกวัน	D																																																												
กำหนดขั้นตอนการปฏิบัติเมื่อ	P						■	■	■																																															วิทยา					
งานไม่เป็นไปตามแผนงาน	D																																																												
สรุปผลการดำเนินงาน	P																																																								ทัศน์				
	D																																																												

ผลิตสินค้าได้ตามปริมาณ

และส่งมอบตรงเวลาที่ลูกค้ากำหนด



Action Plan

- ไปตรวจสอบข้อมูลทั้งหมด
- ตรวจสอบงานค้างทั้งหมด กำหนดการส่งมอบ
- จัดงานตามลำดับความสำคัญเร่งด่วน
- เตรียมความพร้อมของ 4M
- อันไหนใช้ไม่ได้ รีบซ่อมแซม จัดการทันที
- ติดต่อประสานงานกับแผนกที่เกี่ยวข้อง แผนกก่อนหน้า แผนกจัดส่ง แผนกวางแผน
- จัดพนักงานมาทำงานล่วงเวลา ขยายเวลาทำงาน
- ลงมือทำงานด้วยความมุ่งมั่นว่า “พวกเราจะช่วยกันเคี้ยว สิ้นค้าได้หมดเพื่อ TF”